

Fiche technique

# **MLT 1040-145 PS**

Chariots Téléscopiques



Capacités	Métrique	Impérial
Capacité max.	4000 kg	9000 lbs
Hauteur de levage max.	9.60 m	31 ft 6 in
Portée max.	6.55 m	21 ft 6 in
Déport à hauteur max	1.50 m	4 ft 11 in
Poids et dimensions		
Poids à vide (avec fourches)	8890 kg	19578 lbs
m4 - Garde au sol	0.42 m	17 in
l2 - Longueur hors tout au tablier	5.17 m	16 ft 1 in
y - Empattement	2.88 m	9 ft 5 in
b4 - Largeur hors tout cabine	1 m	3 ft 3 in
b1 - Largeur hors tout	2.39 m	7 ft 10 in
h17 - Hauteur hors tout	2.38 m	7 ft 8 in
a4 - Angle de cavage	12 °	12 °
a5 - Angle de déversement	135 °	135 °
Wa1 - Rayon de braquage (extérieur roues)	3.74 m	12 ft 3 in
Pneus standards	460/70 R24 159A8 XMCL - Michelin	460/70 R24 159A8 XMCL - Michelin
Performances		
Levage	8.34 s	8.34 s
Descente	5.36 s	5.36 s
Sortie de télescope	11.30 s	11.30 s
Rentrée de télescope	9 s	9 s
Cavage	3.80 s	3.80 s
Déversement	2.60 s	2.60 s
Moteur		
Marque	John Deere	John Deere
Normes antipollution	Stage IV / Tier 4 Final	Stage IV / Tier 4 Final
Modèle	PWL 4045	PWL 4045
Nombre de cylindres - Cylindrée	4 - 4500 cm <sup>3</sup>	4 - 275 in <sup>3</sup>
Puissance	141 ch / 104 kW	141 hp / 104 kW
Couple max	540 Nm à 1600 tr/min	399 ft.lbs à 1600 tr/min
Effort de traction en charge	9300 daN	-
Système de refroidissement	4 radiateurs (eau + air + huile hydraulique + huile de transmission)	4 radiateurs (eau + air + huile hydraulique + huile de transmission)
Transmission		
Type	Convertisseur de Couple avec boîte M-Shift	Convertisseur de Couple avec boîte M-Shift
Nombre de rapports (avant/arrière)	5/3	5/3
Vitesse de déplacement max (peut varier selon la réglementation applicable)	40 km/h	25 mph
Blocage de différentiel	limited slip differential on front and rear axles	limited slip differential on front and rear axles
Frein de parking	Automatique Négatif	Automatique Négatif
Frein de service	Hydraulique multidisques à bain d'huile sur ponts avant et arrière	Hydraulique multidisques à bain d'huile sur ponts avant et arrière
Hydraulique		
Type de pompe	Pompe à cylindrée variable	Pompe à cylindrée variable
Débit hydraulique - Pression	200 l/min - 270 bar	52.84 gpm - 3916 psi
Réservoirs		
Huile hydraulique	156 l	41 US gal.
Carburant	126 l	33 US gal.
Fluide d'échappement diesel (DEF) de type AdBlue®	12 l	3 US gal.

Bruit & Vibrations		
Bruit au poste de conduite (LpA)	74 dB	74 dB
Bruit à l'environnement LwA	105 dB	105 dB
Vibration sur l'ensemble mains/bras	<2,5 m/s <sup>2</sup>	<8,2 ft/s <sup>2</sup>
Divers		
Sécurité	Homologuée tracteur Norme EN 15000 Cabine ROPS - FOPS Level 2	Homologuée tracteur Norme EN 15000 Cabine ROPS - FOPS Level 2

## Options pneus

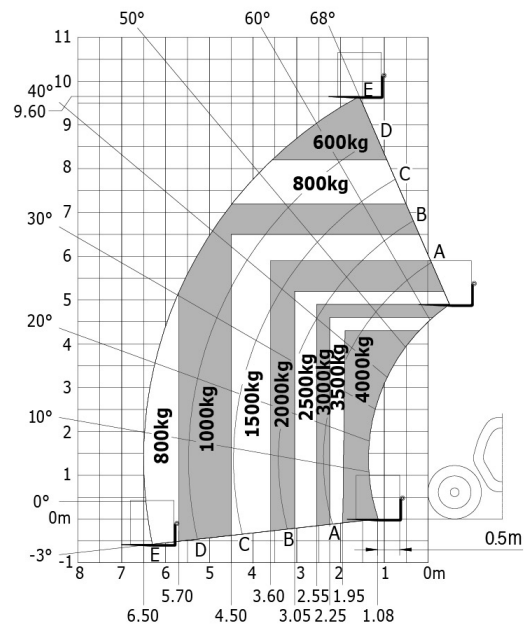
Pneus optionnels	Hauteur hors tout	Largeur hors tout
Alliance - 460/70 R24 159A8 A580	2.50 m	2.39 m
Trelleborg - 460/70 R24 159A8 TH400	2.48 m	2.39 m
Michelin - 460/70 R24 159A8 Bibload	2.49 m	2.39 m
Michelin - 500/70 R24 164A8 XMCL	2.51 m	2.46 m
Trelleborg - 500/70 R24 164A8 TH400	2.51 m	2.43 m
Michelin - 500/70 R24 164A8 Bibload	2.52 m	2.43 m

## Options / finitions

S : Série / O : Option / - : Non disponible

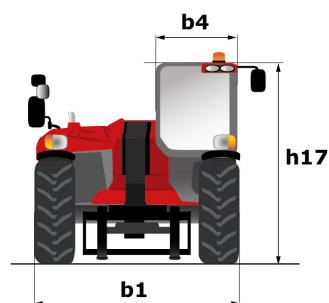
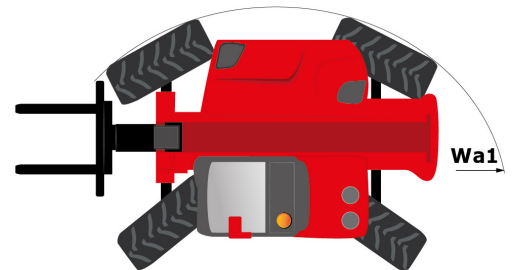
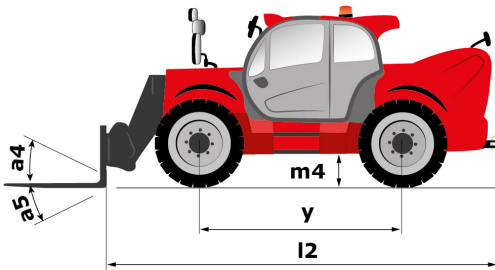
	Classic	Premium	Elite
<b>Général</b>			
Système de décolmatage automatique des radiateurs	S	S	S
Suspension de flèche "Active CRC"	O	O	S
Accélérateur manuel avec mémorisation du régime moteur	O	S	S
Alignement automatique des roues	O	O	S
Chape d'attelage manuelle tournante	S	S	S
Chape d'attelage automatique tournante	O	O	O
<b>Confort</b>			
Siège tissu mécanique GRAMMER	S	-	-
Siège tissu pneumatique GRAMMER	O	S	-
Siège tissu pneumatique basse fréquence GRAMMER	O	O	S
Autoradio tuner (50 W)	S	-	-
Autoradio USB Bluetooth avec micro intégré (100 W)	O	S	-
Autoradio USB Bluetooth avec micro déporté (100 W)	O	O	S
Climatisation manuelle	O	S	S
Dégivrage vitre arrière	S	S	S
<b>Hydraulique</b>			
Easy Connect System (ECS)	O	S	S
"Regenerative Hydraulics"	O	S	S
"Intelligent Hydraulics"	O	O	S
Marche forcée	O	O	S
Verrouillage hydraulique de l'accessoire	O	O	O
Canalisation de retour au bac	O	O	O
Prédisposition hydraulique arrière Double Effet	O	O	O
Electrovanne pour 2 fonctions hydrauliques en tête de flèche	O	O	O
Freinage hydraulique de remorque	S	S	S
<b>Électricité / Sécurité</b>			
Avertisseur sonore sur marche arrière	O	O	O
Feux de travail avant et arrières (x4 : 2 avant +2 arrières)	S	-	-
Feux de travail LED avant et arrières (x4 : 2 avant +2 arrières)	O	S	S
Essuie-glace latéral	S	S	S
Essuie-glace toit	S	S	S
Rétroviseur électrique dégivrant	O	O	S
LED + (4 feux de travail supplémentaires)	-	O	S
Prédisposition électrique sur flèche	O	O	O

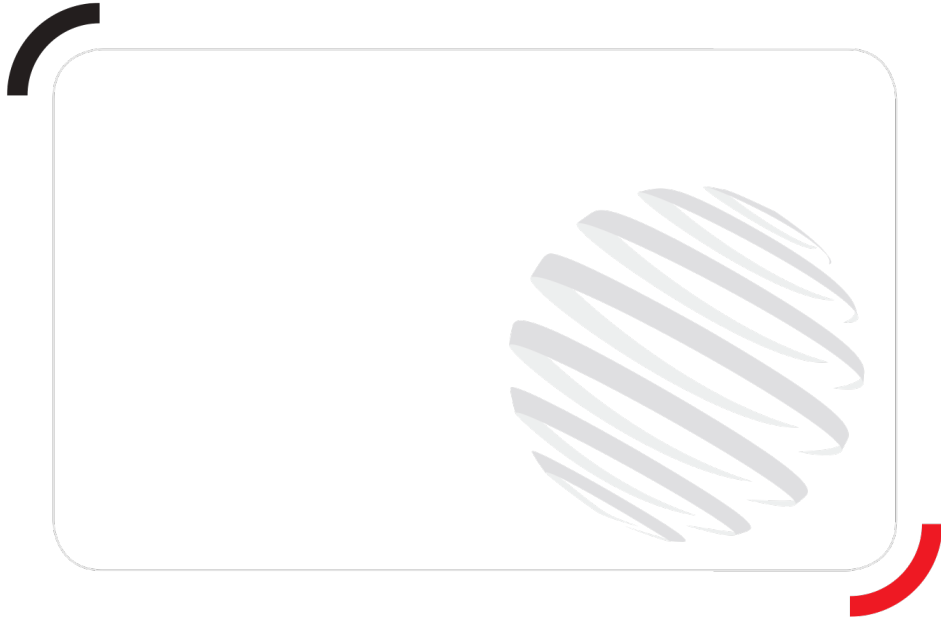
Machine sur pneus avec fourches - sans correcteur de dévers



Abaque tout terrain (EN 1459 B)

## Schémas d'encombrement





Siège Social  
430 rue de l'Aubinière - 44150 Ancenis Cedex - France  
Tel: +33(0)2 40 09 10 11 - Fax: +33 (0)2 40 09 10 97  
[www.manitou.com](http://www.manitou.com)



Cette publication présente le descriptif des versions et possibilités de configuration des produits Manitou qui peuvent différer en équipement. Les équipements présentés dans cette brochure peuvent être de série, en option, ou non disponibles suivant les versions. Manitou se réserve le droit, à tout moment et sans préavis, de modifier les spécifications décrites et représentées. Les spécifications portées n'engagent pas le constructeur. Pour plus de détails, contactez votre concessionnaire Manitou. Document non contractuel. Présentation des produits non contractuelle. List des spécifications non exhaustive. Les logos ainsi que l'identité visuelle de l'entreprise sont la propriété de Manitou et ne peuvent être utilisés sans autorisation. Tous droits réservés. Les photos et schémas contenus dans la présente brochure ne sont fournis qu'à des fins de consultation et à titre indicatif.

MANITOU BF SA - Société anonyme à conseil d'administration - Capital social : 39 547 824 euros - 857 802 508 RCS Nantes