



## Productivité optimale

- Mouvements simultanés et proportionnels de la flèche
- Panier large de 1,80 m

## Excellente maniabilité dans les zones encombrées

- Rayon de braquage étroit
- Rotation de la tourelle dans le gabarit

## Capacité tout terrain remarquable

- 4 roues motrices
- Blocage du différentiel des roues
- Garde au sol de 42 cm

**Haulotte**   
GROUP

More than lifting





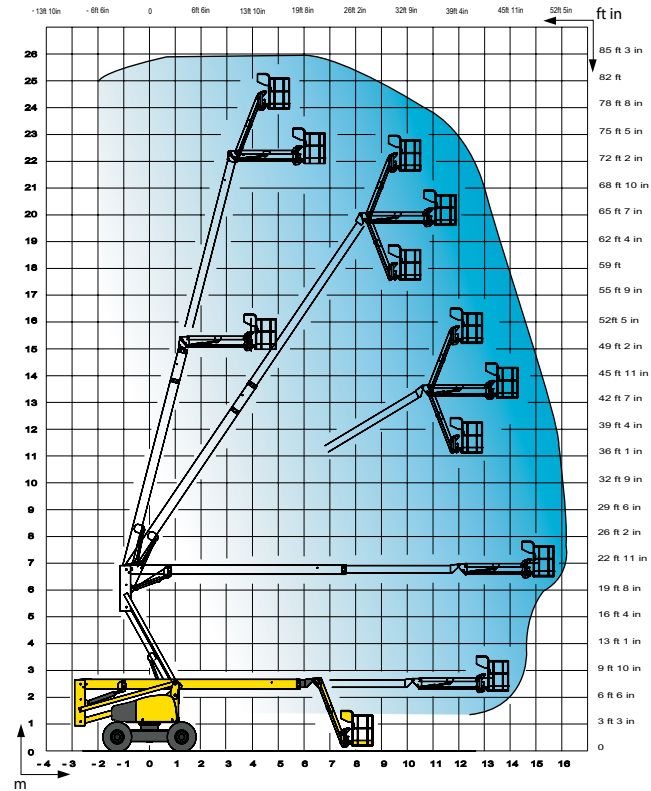
# HA260 PX

NACELLE ARTICULÉE TOUT TERRAIN

## DONNÉES TECHNIQUES

## HA260 PX

Hauteur de travail	25.6 m
Hauteur plateforme	23.6 m
Déport maximum	16.2 m
Point d'articulation	6.8 m
Capacité maximum	230 kg
<b>F</b> x <b>G</b> Dimensions plateforme	1.8 x 0.8 m
<b>A</b> Longueur hors tout	12 m
<b>B</b> Largeur hors tout	2.38 m
<b>C</b> Hauteur repliée	2.67 m
Angle de débattement vertical du pendulaire	140° (+70/-70)
Angle de rotation de la plateforme	180° (+90/-90)
Angle de rotation de la tourelle	360°
Déport arrière	0 m
<b>D</b> Empattement	2.8 m
<b>E</b> Garde au sol	42 cm
Dévers	5°
Vitesse de translation	0.45 - 4.5 km/h
Pente maximum	40 %
Rayon de braquage extérieur	3.9 m
Pneus gonflés mousse	385/65-22.5
Moteur diesel	31.2 kW - 42.4 hp
Poids total	15950 kg



## ÉQUIPEMENT STANDARD

- 4 roues motrices et directrices à commandes simultanées
- Limiteur de charge en nacelle
- Prise dans le panier 220 V/16 A
- Contrôleur de dévers 5°
- Moteur diesel Deutz insonorisé
- Batteries de démarrage 12 V - 95 Ah
- Groupe électrique de descente de secours
- Mise en roue libre
- Compteur horaire
- Blocage mécanique de l'orientation
- Anneaux d'élingage et de remorquage
- 2 anneaux dans panier pour harnais de sécurité

## OPTIONS ET ACCESSOIRES

- Gyrophare
- Pot catalytique
- Bruiteur de translation
- Kit pays froid
- Panier large 2,44 m x 0,8 m
- Génératrice 3.3 kW
- Module de démarrage codé
- Phare de travail
- Kit pays chaud

