

Fiche technique :

# MAN'GO 12



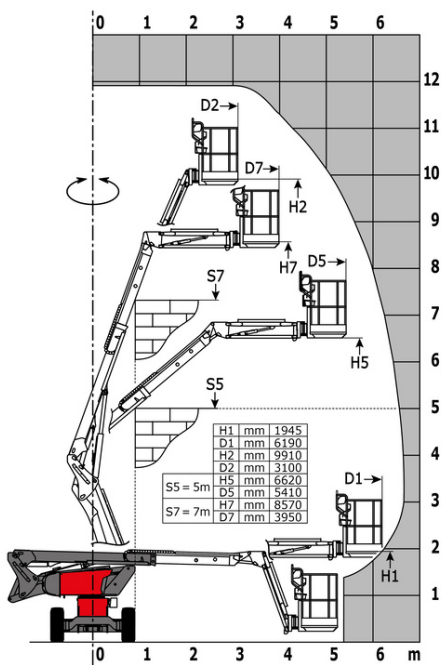
Capacités		Métrique
Hauteur de travail	h21	11.91 m
Hauteur de plate-forme	h7	9.91 m
Déport max.		6.69 m
Surplomb		4.80 m
Rotation du bras pendulaire (bas)		+70 °
Capacité de la nacelle	Q	230 kg
Rotation tourelle		350 °
Rotation de la nacelle (droite / gauche)		70 ° / 66 °
Nombre de personnes (intérieur / extérieur)		2 / 2
Poids et dimensions		
Poids de la nacelle*		4150 kg
Longueur du panier x Largeur du panier	lp / ep	1.50 m x 0.98 m
Largeur hors tout	b1	1.80 m
Longueur hors-tout	l1	5.50 m
Hauteur hors tout	h17	2.02 m
Longueur hors tout repliée	l9	4.50 m
Hauteur hors tout repliée	h18	2.49 m
Hauteur plancher (accès)	h20	0.30 m
Longueur pendulaire	l13	1.46 m
Déport du contrepoids (tourelle à 90°)	a7	0.19 m
Rayon de braquage intérieur (extérieur pneus)	b13	1.71 m
Rayon de braquage extérieur	Wa3	4.11 m
Garde au sol au centre de l'empattement	m2	0.32 m
Empattement	y	2 m
Performances		
Vitesse d'entraînement - en transport		5.20 km/h
Vitesse d'entraînement - élevée		1 km/h
Pente franchissable		40 %
Dévers autorisé		4 °
Roues		
Type de roues		Pneumatiques pleins
Roues motrices (avant / arrière)		2 / 2
Roues directrices (avant / arrière)		2 / 0
Freinage sur roues (avants / arrières)		2 / 2
Moteur/batterie		
Marque du moteur / Modèle du moteur		Kubota - D1105-E4B
Norme moteur		Stage IIIA, Stage V, Tier 4
Puissance du moteur I.C. (ch) / Puissance (kW)		26 ch / 18.50 kW
Divers		
Pression au sol		15 dan/cm2
Pression hydraulique		398 bar
Capacité du réservoir hydraulique		60 l
Réservoir à carburant		53 l
Bruit à l'environnement (LWA)		< 100 dB
Vibration sur l'ensemble mains/bras		< 2.50 m/s <sup>2</sup>
Consommation quotidienne **		4.41 l
Conformité aux normes		
Cette machine est conforme aux normes :		Directives européennes : 2006/42/CE - Machines (refonte EN280:2013) - 2004/108/EC (EMC) - 2006/95/CE (Basse tension)

\*Varie selon les options et les normes du pays dans lequel la machine est livrée.

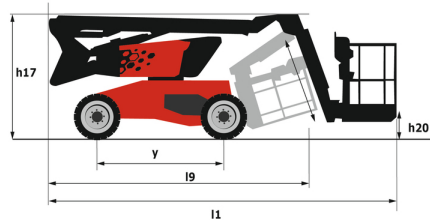
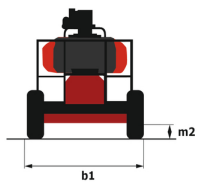
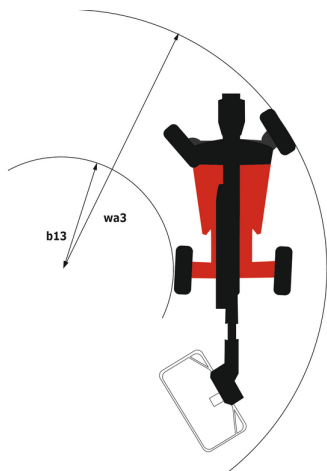
\*\* Selon le cycle « REDUCE »

# MAN'GO 12 - Abaques

## Abaque de charge pour nacelles élévatrices



## MAN'GO 12 - Schémas d'encombrement



# Équipements

## Standard

3 Mouvements simultanés  
Accès rapide aux composants  
Alarme sonore et témoins lumineux (dévers, surcharge, descente)  
Avertisseur sonore dans le panier  
Blocage différentiel  
Bras pendulaire  
Capot de protection pour pupitre de commandes  
Commandes proportionnelles  
Descente manuelle de secours  
Déverrouillage du dévers  
Easy Manager  
Gestion par palier du régime moteur  
Horamètre  
Interrupteur d'arrêt d'urgence dans le panier et la tourelle  
Jauge à carburant avec témoin niveau bas  
Panier 1 500 mm  
Pédale de présence opérateur  
Système de levage simplifié  
Technologie bus CAN

## Optionnel

Anti-démarrage codé  
Batterie haute performance  
Bip sur tous les mouvements  
Bip sur translation  
Bouchon verrouillable pour réservoir carburant  
Coupe batterie  
Génératrice embarquée (3,5 ou 5kW)  
Hamais de sécurité  
Huile biodégradable  
Huile grand froid  
Phare de travail  
Pneus non marquants  
Pot catalytique  
Pot d'échappement pare-étincelles  
Prise 110 ou 230 V avec disjoncteur différentiel  
Protection écran sur le boîtier de commande inférieur  
Préchauffage de l'eau  
Prédisposition eau  
Rapport de vérification initiale avant mise en service  
SMS : Safe Man System  
Serrure à clé sur capot tourelle

**Siège Social**

B.P. 249 - 430 rue de l'Aubinière

44150 Ancenis Cedex - France

Tel: +33 (0)2 40 09 10 11 - Fax: +33 (0)2 40 09 10 97

[www.manitou.com](http://www.manitou.com)

Cette publication présente le descriptif des versions et possibilités de configuration des produits Manitou qui peuvent différer en équipement. Les équipements présentés dans cette brochure peuvent être de série, en option, ou non disponibles suivant les versions. Manitou se réserve le droit, à tout moment et sans préavis, de modifier les spécifications décrites et représentées. Les spécifications portées n'engagent pas le constructeur. Pour plus de détails, contactez votre concessionnaire Manitou. Document non contractuel. Présentation des produits non contractuelle. Liste des spécifications non exhaustive. Les logos ainsi que l'identité visuelle de l'entreprise sont la propriété de Manitou et ne peuvent être utilisés sans autorisation. Tous droits réservés. Les photos et schémas contenus dans la présente brochure ne sont fournis qu'à des fins de consultation et à titre indicatif.

Manitou BF SA - Société anonyme à conseil d'administration - Capital social : 39 668 399 euros - 857 802 508 RCS Nantes