

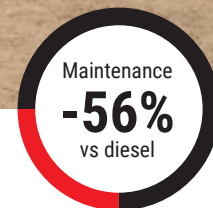
100% électrique

MT
625_e



Scannez et découvrez
plus d'informations
sur manitou.com

 **MANITOU**
HANDLING YOUR WORLD



Réduction significative de vos coûts d'exploitation







Manitou s'engage à réduire votre coût total d'utilisation : contrôles quotidiens minimes, maintenance réduite et faibles coûts énergétiques !

- **Robustesse**
Capot ultra résistant en Télène, vérins et flexibles protégés par la flèche et batteries protégées à l'intérieur du châssis.
- **Moins d'heures au compteur !**
Les machines électriques comptent entre 20% et 30% d'heures travaillées en moins que les versions diesel (le temps de ralenti étant quasiment inexistant).
- **Éclairage LED**
Un système économique, plus performant, avec une durée de vie supérieure.
- **Régénération**
Système de régénération d'énergie au relachement de la pédale d'accélération pour une consommation plus faible et une meilleure autonomie.
- **Maintenance**
Machine conçue pour avoir un accès rapide et facile aux composants et aux points de graissage.



La polyvalence au service de votre quotidien

Les chariots télescopiques Manitou sont de véritables porte-outils sur lesquels vous accrochez facilement l'accessoire validé par Manitou et spécifiquement adapté à votre application.

Tablier fourches flottantes	Godet de reprise	Panier matériaux
L'accessoire indispensable pour la manutention de charges palettisées. Les fourches se replient pour faciliter le transport et la conduite sur route. 	Ce godet est dédié à toutes les applications BTP pour déplacer du vrac d'une densité maximum de 2100 kg/m³. 	Solution efficace et peu coûteuse pour les déplacements de matériaux de façon sécurisée dans tous types d'applications, d'environnements et de météo. 
Potence crochet	Balayeuse	Manipulateur de big bag
Accessoire simple et sécuritaire dédié à la manutention de charges suspendues. Courte et légère, elle conserve la capacité maximale du chariot. 	Solution de nettoyage performante dédiée aux applications non intensives. Existe avec un pulvérisateur d'eau de 120 litres en option. 	Capacité totale de 2400 kg, 4 emplacements de 600 kg chacun. Arrêts soudés limitant le risque de chute des sacs. 

5,85_m Hauteur de levée

2,5_t Capacité max.

3,40_m Déport max.

Rayon de giration
3,31_m



100% électrique



Zéro émission



Faible niveau sonore

L'électrique au service de l'ultra-compact

Chargeur intégré

3kW ou 9kW pour une charge standard ou rapide

Capteur anti-écrasement batterie

Visibilité
exceptionnelle sur l'accessoire et la charge

Mouvements hydrauliques cumulés
Pour une efficacité maximale

Capot en Télène ultra-résistant aux chocs et aux vibrations

Pack batterie
intégré dans le châssis pour une protection optimale

Garde au sol
33 cm
Hautes performances tout-terrain

JSM ergonomique
Pour un confort maximal

Pourquoi choisir le Lithium-ion?

Le MT 625e est équipé d'une batterie Lithium-ion. Cette technologie présente de nombreux avantages :

- Faible besoin en maintenance
- Biberonnage (rechargement partiel et fréquent de la batterie)
- Résistance climatique
- Capacité utile et durée de vie parmi les meilleures



25%
d'autonomie en 1h de charge

ZERO COMPROMIS sur la performance

Autonomie et temps de charge

- Une autonomie jusqu'à une journée de travail !
- Possibilité de brancher la machine jusqu'à 400V.
- Un temps de chargement d'une nuit, atteignant 4h05 avec le chargeur rapide 9kW.

Sauter le pas vers l'électrique

Allier faibles émissions et performances sans compromis.

Le MT 625e est idéal pour les applications en intérieur, les travaux de nuit, sur des sites historiques ou en milieu urbain; partout où confort sonore et faibles missions de CO₂, NoX et particules sont essentiels.



Découvrez la machine en vidéo



Une simplicité d'utilisation

- Prise en main rapide et intuitive :
- ADN Manitou préservé
 - Tableau de bord Harmony, intuitif et facile d'utilisation
 - Une seule et unique vitesse
 - Frein de stationnement automatique et aide au démarrage en côte
 - Pictogrammes de couleur facilement identifiables
 - Un démarrage en moins de 2 sec !

La mise en charge se fait en quelques secondes seulement. Un espace de rangement dédié et sécurisé pour le câble de chargement se situe à l'arrière de la machine près de la prise.



Sécuriser les opérateurs et leur environnement

Manitou s'engage à concevoir des machines qui assurent une sécurité optimale aux utilisateurs.

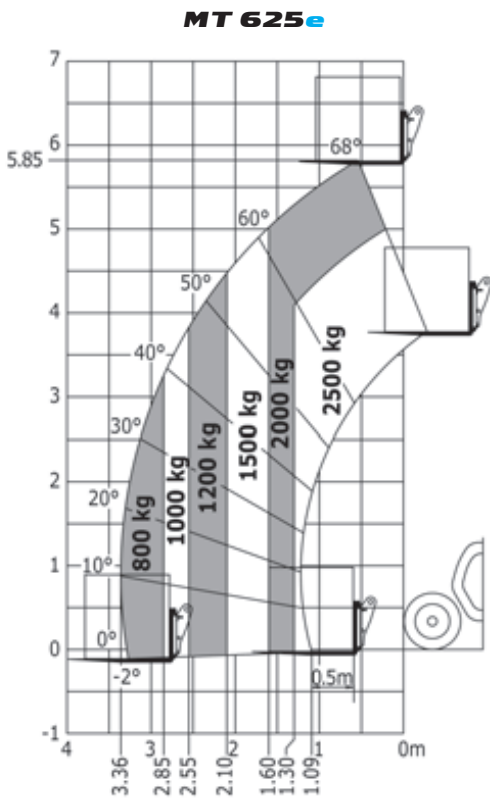
- **Rappel ceinture de sécurité**
Cette option alerte l'opérateur lors du démarrage de la machine, si sa ceinture de sécurité n'est pas correctement bouclée.
- **Alerte machine en charge**
Impossible de démarrer la machine lorsque celle-ci est branchée !
- **Visibilité optimale**
Sur la charge et à 360°.
- **Joystick à détection de présence du conducteur**
Le détecteur de présence du JSM® permet d'éviter les mouvements non désirés et d'assurer une sécurité totale à l'opérateur et son environnement.
- **Frein de stationnement automatique**
Avec aide au démarrage en côte.

SAFETY PACK

Dispositif optionnel qui accompagne et protège le conducteur, qui est informé en temps réel d'une manœuvre pouvant l'exposer à un risque. Il prévient les équipes sur le chantier du comportement inadapté d'un opérateur et envoie les informations au gestionnaire de flotte. Un outil simple pour acquérir de bons réflexes !



Accédez aux vidéos de prise en main
Reduce Risks vous accompagne dans
l'utilisation de votre machine.



	MT 625e
Capacité max. (kg)	2500
Déport max. (m)	3,40
Hauteur de levage max. (m)	5,85
Technologie batterie	Lithium-ion
Capacité batterie std / opt (kWh)	35
Puissance chargeur intégré std / opt (kW)	3 / 9
Poids à vide (avec fourches) (kg)	4800
Hauteur hors tout (m)	1,92
Largeur hors tout (m)	1,81
Longueur hors tout (m)	3,83
Garde au sol (cm)	33
Rayon de giration extérieur (m)	3,31
Bruit à l'environnement (dB)	92
Bruit au poste de conduite (dB)	72



Coût de transport réduit

Dimensions optimales pour un chargement et un transport sécuritaire.

Elingage/Arrimage

Points d'elingage et d'arrimage identifiés et accessibles à l'avant et à l'arrière de la machine.

Fourches rabattables

Système d'accroche des fourches au tablier pour gagner en longueur. Déplacements routiers sécurisés.

Une incroyable compacité

Grâce à ses dimensions ultracomapctes, votre machine pourra facilement passer des portes de garages, sous-sols et travailler dans des espaces exigus.



À votre service

Concentrez-vous sur votre coeur de métier et confiez-nous le reste ! Vivez la transition électrique en douceur avec Manitou.

- **Solution connectée**
Restez connecté à votre chariot télescopique compact : visualisez son positionnement en temps réel, anticipez ses maintenances et analysez ses performances facilement. Et cela sur PC, smartphone ou tablette.
- **Financement**
Vous hésitez entre achat et location ? Plusieurs solutions de financement sont disponibles. Demandez conseil à votre concessionnaire.
- **Extension de garantie**
Concentrez-vous sur votre activité principale, grâce à une extension de garantie modulaire.
- **Maintenance**
Prenez soin de votre Manitou avec un contrat de maintenance. Déléguez l'entretien à des spécialistes, vous aurez l'assurance d'un service proactif et irréprochable. En cas de revente, vous préservez sa valeur dans le temps.
- **Personnalisation**
Il n'est jamais trop tard pour faire évoluer votre Manitou avec une large gamme d'options disponibles en retrofit.



« En tant que chef d'exploitation ou d'entreprise, nous nous devons d'accompagner la transition énergétique avec nos matériels de manutention. Utiliser des machines zéro émission et à faible bruit devient primordial, mais ne pas perdre en productivité l'est tout autant. C'est pour cela que nous recherchons des machines à faibles émissions, polyvalentes et performantes ! »

Votre concessionnaire



Scannez et découvrez
plus d'informations
sur manitou.com



Cette publication présente le descriptif des versions et possibilités de configuration des produits Manitou qui peuvent différer en équipement.

Les équipements présentés dans cette brochure peuvent être de série, en option, ou non disponibles suivant les versions. Manitou se réserve le droit, à tout moment et sans préavis, de modifier les spécifications décrites et représentées. Les spécifications portées n'engagent pas le constructeur. Pour plus de détails, contactez votre concessionnaire Manitou.

Document non contractuel. Présentation et visuels des produits non contractuels. Les logos ainsi que l'identité visuelle de l'entreprise sont la propriété de Manitou et ne peuvent être utilisés sans autorisation. Tous droits réservés. Les photos et schémas contenus dans la présente brochure ne sont fournis qu'à des fins de consultation et à titre indicatif.

Manitou BF SA – Société anonyme à conseil d'administration – Capital social : 39 547 824 euros – 857 802 508 RCS Nantes ©Manitou ©Adobe stock