

100% électrique  
**MLT**  
**625<sub>e</sub>**



Découvrez plus  
d'informations sur  
[manitou.com](http://manitou.com)

 **MANITOU**  
HANDLING YOUR WORLD





## Notre engagement !

Manitou s'engage à réduire le coût total de possession de votre machine (TCO\*).







- **Robustesse**  
Capot ultra résistant en tôle ;  
vérins et flexibles non exposés ;  
batterie protégée à l'intérieur du châssis.
- **Moins d'heures au compteur !**  
Les machines électriques comptent entre 20 % et 30 % d'heures travaillées en moins que les versions diesel (le temps de ralenti étant quasiment inexistant).
- **Consommation d'énergie optimisée**
  - Éclairages à LED.
  - Système de régénération au relâchement de la pédale d'accélérateur.
  - Extinction du système après 3 minutes à l'arrêt, sans présence conducteur.
- **-25 % d'huile hydraulique**  
Le réservoir d'huile hydraulique est équipé d'un filtre anti-émulsion permettant de réduire de 25% le volume d'huile hydraulique nécessaire.
- **Maintenance réduite**
  - Batterie lithium-ion ne nécessitant pas de maintenance particulière.
  - Carter amovible à l'arrière de la flèche, permettant d'enlever d'éventuels résidus de paille.
  - Points de graissage déportés.

\*TCO : Total Cost of Ownership.



## Une machine multifonction au service de votre quotidien

Grâce au large choix d'accessoires conçus et validés par le groupe Manitou, votre MLT 625e se transforme facilement en porte-outil permettant de charger du vrac, manutentionner des balles, des big bags ou des palettes, nettoyer votre exploitation...

Godet agricole	Godet grappin	Pince à balles
Pour la manutention de matériaux légers en vrac (céréales, compléments minéraux, engrais...). Existe également avec lame d'usure boulonnée pour une durée de vie plus longue.	Godet polyvalent qui permet de charger et décharger du vrac (fumier, ensilage). Structure renforcée avec lame d'usure, dents et joues latérales boulonnées et protection anti-déversement.	Large gamme de pinces pour manutentionner différents types de balles (balles carrées, rondes, enrubannées ou non).
		
Manipulateur de big bags	Fourche à fumier	Balayeuse
Solution simple pour la manutention de big bags facilitée et sécurisée.	Solution robuste et polyvalente pour le curage et le déplacement de fumier volumineux ou bottes de foin.	Solution de balayage et de lavage pour l'entretien de votre exploitation.
		

## Changement d'accessoire en quelques secondes

Grâce au système d'accroche Manitou vous pouvez changer d'accessoire en quelques secondes. L'ECS® (Easy Connect System) décompresse la ligne hydraulique accessoire pour permettre le changement simple et rapide des accessoires hydrauliques.



Retrouvez  
les accessoires sur  
manitou.com

## À votre service !

Concentrez-vous sur votre cœur de métier et confiez-nous le reste.

- **Restez connecté à votre Manitou**  
Via l'application myMANITOU, visualisez l'emplacement de votre machine à distance, analysez ses performances et anticipez les maintenances. Grâce aux services connectés, partagez les données machines avec votre concessionnaire afin de bénéficier de conseils personnalisés et d'une réactivité renforcée en cas de panne.
- **Extension de garantie**  
Prolongez votre sérénité jusqu'à 6 ans ou 6000 heures grâce à une extension de garantie modulaire sur la machine (hors batterie).
- **Contrat de maintenance**  
Avec un contrat de maintenance, votre budget d'entretien est prédictible et sans surprise. En cas de revente, votre machine sera d'autant plus valorisée.
- **Personnalisation**  
Il n'est jamais trop tard pour faire évoluer votre Manitou avec une large gamme d'accessoires et d'options disponibles en seconde monte.
- **Temps de disponibilité maximisé**  
Grâce à notre chaîne logistique, vous bénéficiez de la qualité des pièces de rechange d'origine dans des délais optimisés. Notre réseau de techniciens experts saura vous conseiller et vous assurer le meilleur niveau de réparation. Votre temps et votre disponibilité machine, quoi de plus précieux ?
- **Financement**  
Encore une hésitation ? Manitou propose des solutions de financement pour vous aider à concrétiser vos projets. Parlez-en à votre concessionnaire, nous saurons trouver la solution la plus adaptée !



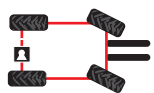
Hauteur de levage max.

5,90 m

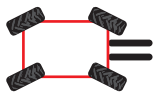
Capacité max.

2,5 t

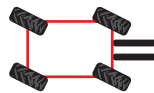
3 Modes  
de direction



2 ROUES  
DIRECTRICES



4 ROUES  
DIRECTRICES



MODE  
CRABE



Le chariot télescopique électrique MLT 625e

La MLT 625e est le premier chariot télescopique électrique Manitou à destination du marché agricole. Grâce à l'absence de rejets de gaz d'échappement et à ses dimensions ultra compactes, ce modèle peut facilement être utilisé à l'intérieur des stabulations et des serres. Cette machine est ainsi particulièrement adaptée aux secteurs de l'élevage, des centres équestres et des pépinières. Sa garde au sol de 38 cm en fait également un allié de choix pour se déplacer en tout terrain.

Un chariot télescopique électrique et compact... au service de l'agricole

Mouvements cumulés

Distributeur flow sharing permettant un cumul des mouvements hydrauliques pour un travail efficace. Vous choisissez de faire un ou plusieurs mouvements en même temps, pour plus de précision.

Compacité et manœuvrabilité

Avec une largeur de 1,81 m et une hauteur de 2,00 m, votre MLT 625e se faufile dans les espaces les plus exigus. Le petit rayon de braquage (3,31 m) et le mode 4 roues directrices facilitent les manœuvres.



Charge rapide

Chargeur embarqué de 9kW pour une recharge complète (0-100%) en 4h sur une prise 380V. Prédiposition chargeur rapide pour recharger la machine encore plus rapidement !



Recharge simple

Tout est fait pour que la recharge soit facilitée : possibilité de biberonnage ; plusieurs adaptateurs disponibles ; chargement sur prise 110 V, 220 V ou 380 V ; indicateur d'état de charge à l'arrière de la machine ; câble équipé d'un boîtier intelligent régulant automatiquement la charge en fonction de la tension du réseau.

Pourquoi choisir l'électrique ?

- Zéro émission de CO<sub>2</sub> en utilisation
- Zéro gaz d'échappement
- Zéro odeur d'échappement
- Faibles émissions sonores
- Faibles coûts d'entretien

38 cm

Garde au sol



À l'aise en tout terrain

Sa garde au sol de 38 cm lui permet de franchir facilement tous les obstacles. Le pont arrière oscillant garantit une adhérence et une stabilité maximales. La machine est également équipée en standard de 4 roues motrices et de garde-boues.



Batterie en position centrale

Batterie de 34,8 kWh intégrée dans le châssis. La batterie est bien protégée et sa position centrale garantit une stabilité optimale de la machine.

Plus de 5 h d'autonomie en continu

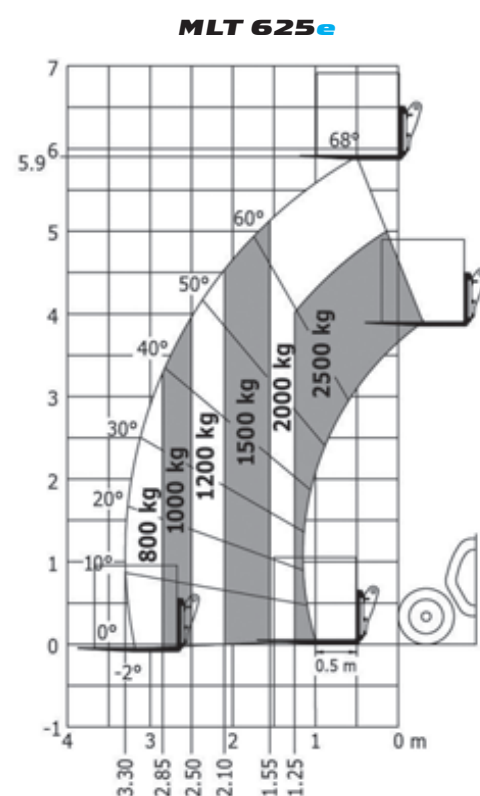
Jusqu'à 5h40\* d'utilisation sans recharge, en fonction de l'application.

2 modes de conduite

2 possibilités : un mode Standard pour plus de précision ; un mode Boost pour gagner en efficacité (démarrage plus agressif et mouvements hydrauliques plus rapides).

\*selon le cycle suivant : 65 % manutention, 15 % chargement, 10 % déplacement à vitesse max., 10 % ralenti.





	MLT 625e
Capacité max.	2500 kg
Hauteur de levage max.	5,90 m
Technologie batterie	Lithium-ion
Capacité énergétique batterie	34,8 kWh
Puissance chargeur intégré	9 kW
Dimensions sans accessoire (Lxlxh)	3,90 x 1,81 x 2,00 m
Garde au sol	0,38 m
Rayon de braquage ext. roues	3,31 m
Débit hydraulique	87 l/min
Vitesse de déplacement max.	20 km/h
Bruit au poste de conduite	72 dB
Bruit à l'environnement	92 dB

## Une solution sur-mesure adaptée à vos besoins

Découvrez une large gamme d'options. Demandez conseil à votre concessionnaire.

Caméra arrière avec écran en cabine



Climatisation



**Un ensemble d'équipements en standard :** siège tissu mécanique, ligne hydraulique accessoire, Easy Connect System, essuie-glaces avant/arrière/hublot de toit, pare-soleil, colonne de direction réglable, tapis de sol, autoradio, support de téléphone, rétroviseur intérieur, éclairage route LED, gyrophare LED, phares de travail LED sur cabine (x4), déflecteur de matériaux sur flèche, garde-boues avant et arrière, prise électrique arrière, points de graissage déportés, coupe-batterie, avertisseur sonore sur marche arrière, pneus 18" profil agraire, chargeur embarqué 9 kW, câble de recharge de 5 m, connecteurs type 2 et DC côté machine, plusieurs adaptateurs.

## Un espace de travail agréable...

MLT 625e : le savoir-faire Manitou combiné aux avantages de l'électrique.

### ● Cabine silencieuse

Votre machine électrique est très silencieuse. Vous gagnez en confort au quotidien.

### ● Joystick JSM

Exclusivité Manitou ! Vous maîtrisez en toute sécurité et sans fatigue, tous les mouvements d'une seule main (mouvements hydrauliques mais aussi inversion du sens de marche). Vous gardez toujours une main sur le volant pour un contrôle total de votre machine.

### ● Assistance à la conduite

Un ensemble de pop-ups informe l'opérateur en temps réel sur l'utilisation de la machine.

### ● Cabine ultra équipée

Un ensemble d'équipements sont disponibles en standard : siège tissu, colonne de direction réglable, autoradio, support de téléphone...

### ● Frein de stationnement automatique

A chaque arrêt de la machine, le frein de stationnement est directement enclenché, pour plus de sérénité.

### ● Accès facile à la cabine

Une grande ouverture et aucun marchepied ! Un seul pas à faire et vous pouvez vous installer confortablement dans votre cabine !





« Compacité,  
faibles nuisances sonores,  
zéro gaz d'échappement :  
cette machine me permet  
de travailler avec plus de confort  
dans les bâtiments. »

### Votre concessionnaire



Découvrez  
plus d'informations sur  
[manitou.com](https://manitou.com)



Cette publication présente le descriptif des versions et possibilités de configuration des produits Manitou qui peuvent différer en équipement.

Les équipements présentés dans cette brochure peuvent être de série, en option, ou non disponibles suivant les versions.

Manitou se réserve le droit, à tout moment et sans préavis, de modifier les spécifications décrites et représentées.

Les spécifications portées n'engagent pas le constructeur. Pour plus de détails, contactez votre concessionnaire Manitou.

Document non contractuel. Présentation et visuels des produits non contractuels.

Les logos ainsi que l'identité visuelle de l'entreprise sont la propriété de Manitou et ne peuvent être utilisés sans autorisation. Tous droits réservés.

Les photos et schémas contenus dans la présente brochure ne sont fournis qu'à des fins de consultation et à titre indicatif.

Manitou BF SA – Société anonyme à conseil d'administration – Capital social : 39 547 824 euros – 857 802 508 RCS Nantes – ©Manitou ©Adobe stock